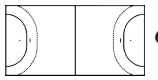




Nombre de joueurs



de 5 à 12 joueurs



6 joueurs + 1 gardien



Samedi (14h00-19h00)
Dimanche (9h00-11h00 ou 14h00-16h00)

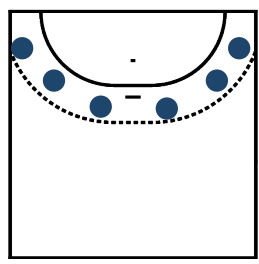
Responsable de salle	club recevant
Secrétaire	club visiteur
Chronométreur	club recevant



Taille 2



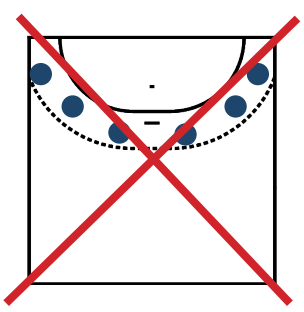
1^{ère} mi-temps



Défense alignée (0-6)
1. Protéger le but
2. Récupérer la balle

2^e mi-temps

Défense non alignée (0-6 interdite)



- Défense stricte sur un ou plusieurs joueurs interdite : le défenseur ne doit pas avoir une intention portée uniquement sur l'interdiction de la réception de la balle à son adversaire.
- Les changements de joueurs entre les phases d'attaque et de défense sont interdits : il n'est donc pas possible d'utiliser un ou plusieurs joueurs uniquement en attaque ou uniquement en défense.
- Pas plus de 3 licences B.