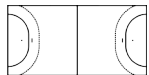




### Nombre de joueurs



de 5 à 12 joueurs



6 joueurs + 1 gardien



Samedi

(14h00-19h00)

Dimanche

(9h00-11h00 ou 14h00-16h00)

Responsable de salle	club recevant
Secrétaire	club visiteur
Chronométreur	club recevant



Taille 1

2x



1x

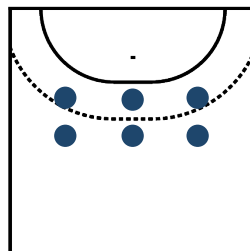


d'une minute par mi-temps



13+

### 1<sup>ère</sup> mi-temps

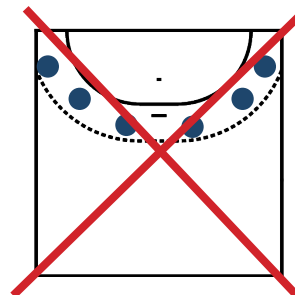


Défense étagée 3-3  
homme à homme

1. Récupérer la balle
2. Protéger le but

### 2<sup>e</sup> mi-temps

Défense non alignée  
(0-6 interdite)



- Obligation d'utiliser un gardien par mi-temps.
- Le gardien de but désigné sur une période doit évoluer durant toute la période (hormis pour cause de blessure).



- Défense stricte sur un ou plusieurs joueurs interdite : le défenseur ne doit pas avoir une intention portée uniquement sur l'interdiction de la réception de la balle à son adversaire.
- Les changements de joueurs entre les phases d'attaque et de défense sont interdits : il n'est donc pas possible d'utiliser un ou plusieurs joueurs uniquement en attaque ou uniquement en défense.
- Pas plus de 3 licences B.