

SAISON 2016 - 2017 ♂

Compétition masculine moins de 11 ans

Découverte

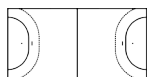


* Deux filles maximum possibles sur la feuille de match électronique (FDME).

Nombre de joueurs



de 5 à 10 joueurs



4 joueurs + 1 gardien

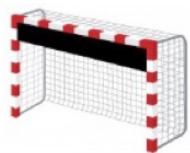


Samedi**
(10h00-17h30)

Dimanche
(9h00-11h00 ou 14h00-16h00)

** Accord des clubs sur le créneau 10h00-13h30.

Responsable de salle	club recevant
Secrétaire	club visiteur
Chronométreur	club recevant



Taille 0

3x

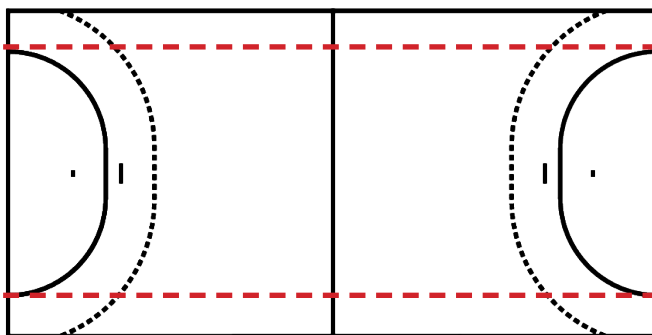


2x



11+

d'une minute par match



--- Ligne de touche = ligne terrain basket

Défense homme à homme tout terrain (avec changement d'adversaire si besoin) qui cherche à récupérer la balle.



- Obligation d'utiliser au moins 2 gardiens de but différents sur les 3 tiers-temps.
- Le gardien de but désigné sur une période doit évoluer durant toute la période (hormis pour cause de blessure).



- Neutralisation > 9 m.
- Défense stricte sur un ou plusieurs joueurs interdite : le défenseur ne doit pas avoir une intention portée uniquement sur l'interdiction de la réception de la balle à son adversaire.
- Les changements de joueurs entre les phases d'attaque et de défense sont interdits : il n'est donc pas possible d'utiliser un ou plusieurs joueurs uniquement en attaque ou uniquement en défense.
- Pas plus de 3 licences B.

SAISON 2016 - 2017 ♂

Compétition moins de 11 ans

Intermédiaire

← 2006 - 2008 →
de 8 à 10 ans

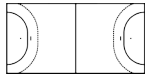


* Deux filles maximum possibles sur la feuille de match électronique (FDME).

Nombre de joueurs



de 5 à 10 joueurs



5 joueurs + 1 gardien



Samedi**
(10h00-17h30)
Dimanche
(9h00-11h00 ou 14h00-16h00)

** Accord des clubs sur le créneau 10h00-13h30.

Responsable de salle	club recevant
Secrétaire	club visiteur
Chronométreur	club recevant



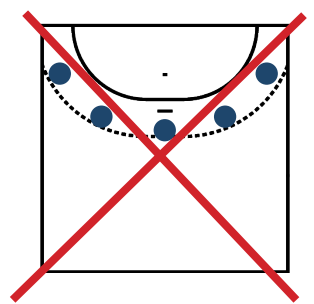
- Obligation d'utiliser au moins 2 gardiens de but différents sur les 3 tiers-temps.
- Le gardien de but désigné sur une période doit évoluer durant toute la période (hormis pour cause de blessure).

1^{er} et 2^e tiers-temps

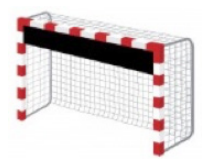
Défense homme à homme tout terrain (avec changement d'adversaire si besoin) qui cherche à récupérer la balle.

3^e tiers-temps

Défense non alignée (0-5 interdite)



- Neutralisation > 9 m.
- Défense stricte sur un ou plusieurs joueurs interdite : le défenseur ne doit pas avoir une intention portée uniquement sur l'interdiction de la réception de la balle à son adversaire.
- Les changements de joueurs entre les phases d'attaque et de défense sont interdits : il n'est donc pas possible d'utiliser un ou plusieurs joueurs uniquement en attaque ou uniquement en défense.
- Pas plus de 3 licences B.



Taille 0



d'une minute par match



SAISON 2016 - 2017 ♂

Compétition masculine moins de 11 ans

Confirmé

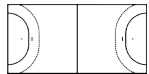


** Deux filles maximum possibles sur la feuille de match électronique (FDME).

Nombre de joueurs



de 5 à 10 joueurs



5 joueurs + 1 gardien



Samedi***

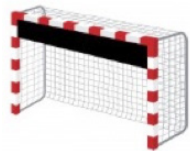
(10h00-17h30)

Dimanche

(9h00-11h00 ou 14h00-16h00)

*** Accord des clubs sur le créneau 10h00-13h30.

Responsable de salle	club recevant
Secrétaire	club visiteur
Chronométreur	club recevant



Taille 0

3x

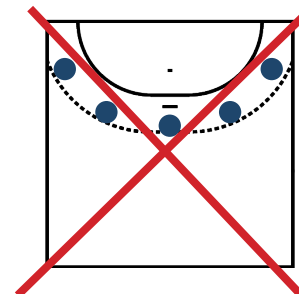


1^{er} tiers-temps

Défense homme à homme tout terrain (avec changement d'adversaire si besoin) qui cherche à récupérer la balle.

2^e et 3^e tiers-temps

Défense non alignée (0-5 interdite)



2x



d'une minute par match



11+



- Obligation d'utiliser au moins 2 gardiens de but différents sur les 3 tiers-temps.
- Le gardien de but désigné sur une période doit évoluer durant toute la période (hormis pour cause de blessure).



- Neutralisation > 9 m.
- Défense stricte sur un ou plusieurs joueurs interdite : le défenseur ne doit pas avoir une intention portée uniquement sur l'interdiction de la réception de la balle à son adversaire.
- Les changements de joueurs entre les phases d'attaque et de défense sont interdits : il n'est donc pas possible d'utiliser un ou plusieurs joueurs uniquement en attaque ou uniquement en défense.
- Pas plus de 3 licences B.